

Fireboard Ansicht

Information

Mit der Fireboard-Ansicht können Sie Ihre in Fireboard gepflegte Einsatzbibliothek direkt in den AM4 integrieren.

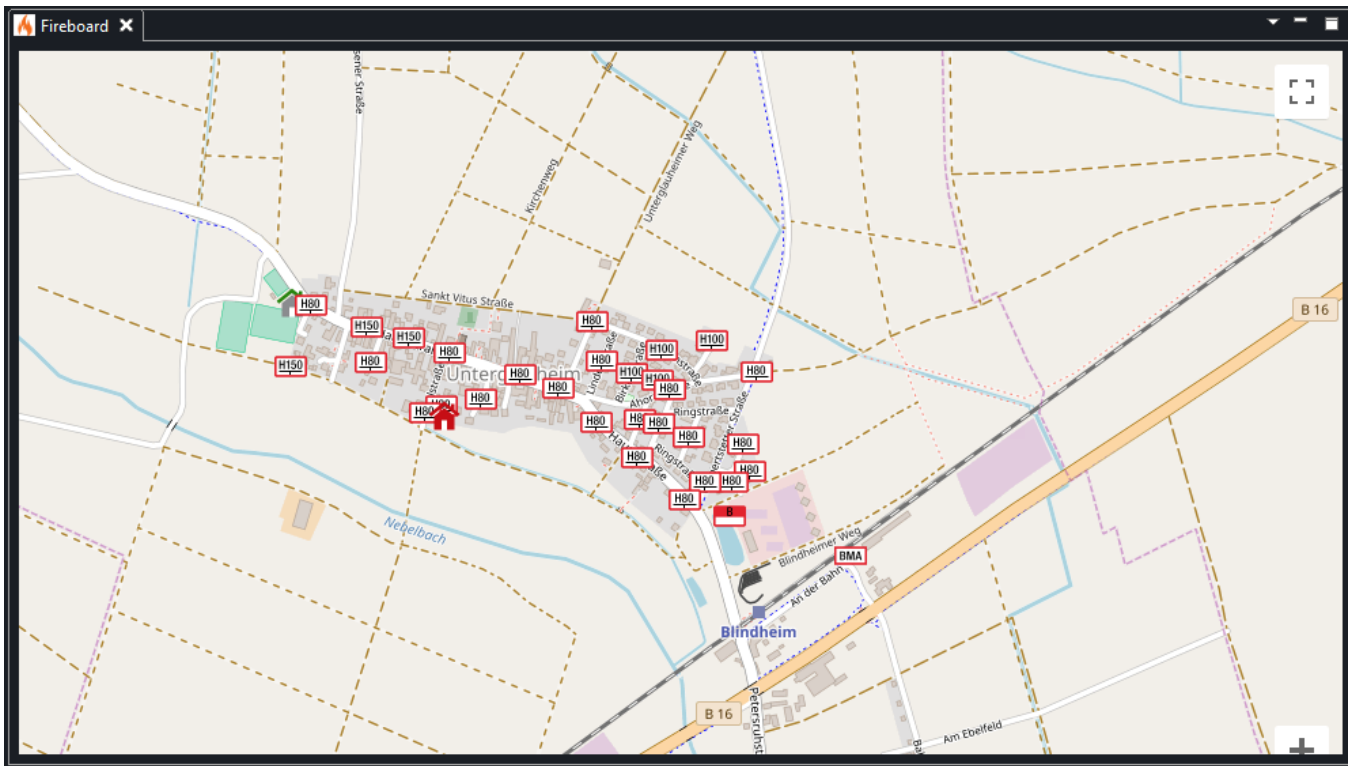
Stand AM4-Version

4.0.3

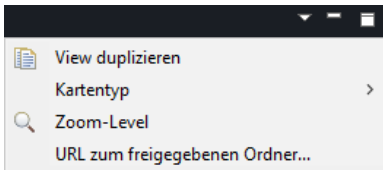
Inhalt

- [Ansicht](#)
- [Konfiguration](#)

Ansicht



Konfiguration



View duplizieren

Hiermit können Sie die Fireboard View kopieren und mehrfach anzeigen

Kartentyp

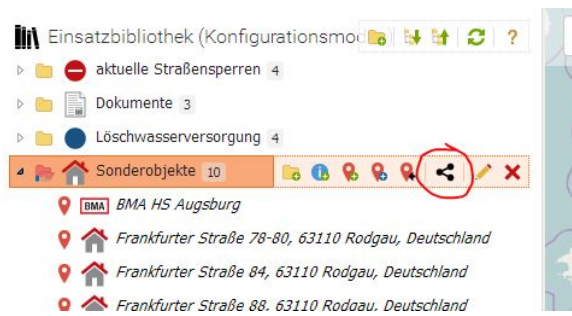
Wählen Sie einen gewünschten Kartentyp

Zoom-Level

Definieren Sie hier einen gewünschten Zoom Level

URL zum freigegebenen Ordner

Die Fireboard kann einen freigegebenen Ordner Ihrer Einsatzbibliothek anzeigen. Damit Sie einen Ordner in der Einsatzbibliothek freigeben können, müssen Sie diesen auswählen und über das Freigeben Symbol öffentlich freigeben:



Anschließend wird Ihnen ein öffentlicher Link für diesen Ordner angezeigt, welchen Sie kopieren und im AM4 hinterlegen können:

Öffentlich freigeben

Freigabename

Berechtigung

URL <https://login.fireboard.net/public/428221738>



Die Fireboard Ansicht kann nur mit Koordinaten umgehen. Ihr Alarm muss also zur korrekten Anzeige Koordinaten enthalten.